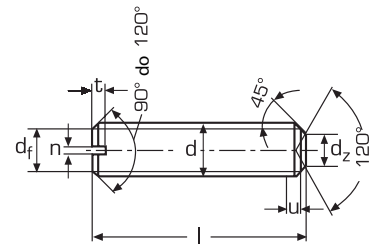
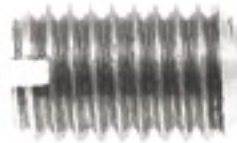


# DIN 438

EN 27436  
ISO 7436  
PN 82274



Wkręt dociskowy z końcem  
wgłębionym, z nacięciem  
płaskim  
**A2 / A4**

<b>n</b>	0,4	0,6	0,8	1,0	1,2	1,6
<b>t min</b>	0,8	1,12	1,28	1,6	2,0	2,4
<b>dz max</b>	1,4	2,0	2,5	3,0	5,0	6,0

<b>d</b>	<b>M 3</b>	<b>M 4</b>	<b>M 5</b>	<b>M 6</b>	<b>M 8</b>	<b>M 10</b>
<b>l 3</b>	0,011					
<b>4</b>	0,015	0,025				
<b>5</b>	0,019	0,033	0,051	0,060		
<b>6</b>	0,023	0,041	0,063	0,090		
<b>8</b>	0,031	0,056	0,087	0,121	0,220	
<b>10</b>	0,040	0,072	0,111	0,162	0,290	0,400
<b>12</b>	0,048	0,088	0,135	0,190	0,360	0,500
<b>14</b>	0,056	0,104	0,159	0,230	0,430	0,600
<b>16</b>	0,064	0,120	0,183	0,260	0,500	0,700
<b>18</b>	0,072	0,136	0,207	0,291	0,570	0,800
<b>20</b>	0,080	0,152	0,231	0,330	0,640	0,900
<b>22</b>	0,088	0,168	0,255	0,370	0,710	1,000
<b>25</b>	0,099	0,192	0,291	0,420	0,810	1,150
<b>30</b>			0,351	0,510	0,990	1,400
<b>35</b>				0,590	1,170	1,650
<b>40</b>					1,340	1,900
	200	200	200	100	100	100

Waga 100 sztuk /kg