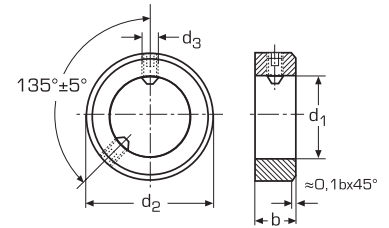


DIN 705

PN 85101

Forma A


Pierścień osadczy

Forma A

z wkrętem dociskowym DIN 914

A2 / A4

d1	dla gwintu	waga 100 szt. (kg)	b	d2	d3	
A 4	M 2,5x3	0,152	5	8	M 2,5	100
A 5	M 3x4	0,028	6	10	M 3	100
A 6	M 4x5	0,055	8	12	M 4	100
A 8	M 4x6	0,094	8	16	M 4	100
A 10	M 5x8	0,185	10	20	M 5	100
A 12	M 6x8	0,252	12	22	M 6	50
A 14	M 6x8	0,317	12	25	M 6	50
A 15	M 6x8	0,298	12	25	M 6	50
A 16	M 6x8	0,384	12	28	M 6	50
A 18	M 6x8	6,000	14	32	M 6	25
A 20	M 6x8	5,300	14	32	M 6	25
A 22	M 6x10	6,679	14	36	M 6	25
A 24	M 8x12	1,000	16	40	M 6	25
A 25	M 8x10	9,132	16	40	M 8	25
A 28	M 8x12	1,220	16	45	M 8	25
A 30	M 8x10	1,020	16	45	M 8	25
A 32	M 8x12	1,450	16	50	M 8	10
A 35	M 8x12	1,870	16	56	M 8	10
A 40	M 10x16	2,610	18	63	M 10	10
A 45	M 10x16	3,170	18	70	M 10	10
A 50	M 10x16	4,290	18	80	M 10	10
A 60	M 10x16	5,520	20	90	M 10	10