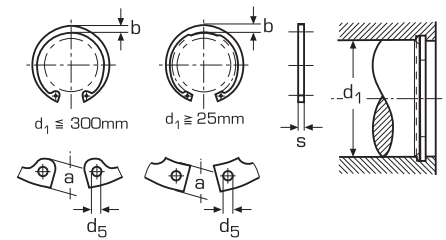


DIN 472

PN 85111


Pierścień zabezpieczający
 wewnętrzny
1.4122

d1	waga 100 szt. (kg)	d3	s	a max	b~	d5 min	
I 40	0,470	43,5	1,75	5,8	3,9	2,5	25
I 41	0,500	44,5	1,75	5,9	4,0	2,5	25
I 42	0,540	45,5	1,75	5,9	4,1	2,5	25
I 43	0,560	46,5	1,75	5,9	4,2	2,5	25
I 44	0,580	47,5	1,75	6,0	4,2	2,5	25
I 45	0,600	48,5	1,75	6,2	4,3	2,5	25
I 47	0,610	50,5	1,75	6,4	4,4	2,5	25
I 48	0,670	51,5	1,75	6,4	4,5	2,5	25
I 50	0,730	54,2	2,0	6,5	4,6	2,5	25
I 52	0,820	56,2	2,0	6,7	4,7	2,5	25
I 55	0,850	59,2	2,0	6,8	5,0	2,5	25
I 58	1,050	62,2	2,0	6,9	5,2	2,5	25
I 60	1,110	64,2	2,0	7,3	5,4	2,5	25
I 62	1,120	66,2	2,0	7,3	5,5	3,0	25
I 65	1,430	69,2	2,5	7,6	5,8	3,0	25
I 68	1,600	72,5	2,5	7,8	6,1	3,0	25
I 70	1,650	74,5	2,5	7,8	6,2	3,0	25
I 72	1,810	76,5	2,5	7,8	6,4	3,0	25
I 75	1,880	79,5	2,5	7,8	6,6	3,0	25
I 80	2,200	85,5	2,5	8,5	7,0	3,0	25
I 85	2,530	90,5	3,0	8,6	7,2	3,5	10
I 90	3,100	95,5	3,0	8,6	7,6	3,5	10
I 95	3,500	100,5	3,0	8,8	8,1	3,5	10
I 100	3,800	105,5	3,0	9,2	8,4	3,5	10
I 105	5,600	112,0	4,0	9,5	8,7	3,5	10
I 110	6,450	117,0	4,0	10,4	9,0	3,5	10
I 120	7,700	127,0	4,0	11,0	9,7	3,5	10
I 130	8,200	137,0	4,0	11,0	10,2	4,0	10
I 140	8,750	147,0	4,0	11,2	10,7	4,0	10