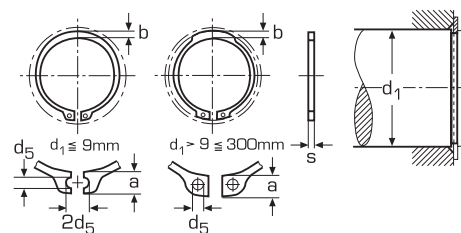


# DIN 471

**PN 85111**

Pierścień zabezpieczający  
 zewnętrzny  
**1.4122**



d1	waga 100 szt. (kg)	d3	s	a max	b~	d5 min	
<b>A 32</b>	0,350	29,6	1,5	5,2	3,6	2,5	25
<b>A 34</b>	0,380	31,5	1,5	5,4	3,8	2,5	25
<b>A 35</b>	0,400	32,2	1,5	5,6	3,9	2,5	25
<b>A 36</b>	0,500	33,2	1,75	5,6	4,0	2,5	25
<b>A 38</b>	0,560	35,2	1,75	5,8	4,2	2,5	25
<b>A 39</b>	0,580	36,0	1,75	5,9	4,3	2,5	25
<b>A 40</b>	0,600	36,5	1,75	6,0	4,4	2,5	25
<b>A 42</b>	0,620	38,5	1,75	6,5	4,5	2,5	25
<b>A 45</b>	0,750	41,5	1,75	6,7	4,7	2,5	25
<b>A 48</b>	0,790	44,5	1,75	6,9	5,0	2,5	25
<b>A 50</b>	1,020	45,8	2,0	6,9	5,1	2,5	25
<b>A 55</b>	1,140	50,8	2,0	7,2	5,4	2,5	25
<b>A 60</b>	1,290	55,8	2,0	7,4	5,8	2,5	25
<b>A 65</b>	1,820	60,8	2,5	7,8	6,3	3,0	25
<b>A 70</b>	2,200	65,5	2,5	8,1	6,6	3,0	25
<b>A 75</b>	2,460	70,5	2,5	8,4	7,0	3,0	25
<b>A 80</b>	2,730	74,5	2,5	8,6	7,4	3,0	25
<b>A 85</b>	3,640	79,5	3,0	8,7	7,8	3,5	10
<b>A 90</b>	4,450	84,5	3,0	8,8	8,2	3,5	10
<b>A 95</b>	4,900	89,5	3,0	9,4	8,6	3,5	10
<b>A 100</b>	5,370	94,5	3,0	9,6	9,0	3,5	10
<b>A 105</b>	8,000	98,0	4,0	9,9	9,3	3,5	10
<b>A 110</b>	8,200	103,0	4,0	10,1	9,6	3,5	10
<b>A 120</b>	8,600	113,0	4,0	11,0	10,2	3,5	10