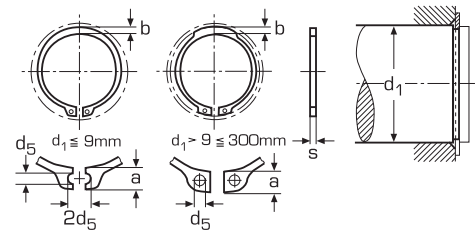


DIN 471

PN 85111



Pierścień zabezpieczający
zewnętrzny
1.4122

d1	waga 100 szt. (kg)	d3	s	a max	b~	d5 min	
A 3	0,017	2,7	0,4	1,9	0,8	1,0	200
A 4	0,006	3,7	0,4	2,2	0,9	1,0	200
A 5	0,007	4,7	0,6	2,5	1,1	1,0	200
A 6	0,008	5,6	0,7	2,7	1,3	1,2	200
A 7	0,012	6,5	0,8	3,1	1,4	1,2	200
A 8	0,016	7,4	0,8	3,2	1,5	1,2	200
A 9	0,034	8,4	1,0	3,3	1,7	1,2	200
A 10	0,041	9,3	1,0	3,3	1,8	1,5	200
A 11	0,041	10,2	1,0	3,3	1,8	1,5	100
A 12	0,050	11,0	1,0	3,3	1,8	1,7	100
A 13	0,53	11,9	1,0	3,4	2,0	1,7	100
A 14	0,064	12,9	1,0	3,5	2,1	1,7	100
A 15	0,067	13,8	1,0	3,6	2,2	1,7	100
A 16	0,070	14,7	1,0	3,7	2,2	1,7	100
A 17	0,082	15,7	1,0	3,8	2,3	1,7	100
A 18	0,111	16,5	1,2	3,9	2,4	2,0	100
A 19	0,122	17,5	1,2	3,9	2,5	2,0	100
A 20	0,130	18,5	1,2	4,0	2,6	2,0	50
A 22	0,150	20,5	1,2	4,2	2,8	2,0	50
A 23	0,163	21,4	1,0	4,3	2,9	2,0	50
A 24	0,177	22,2	1,0	4,4	3,0	2,0	50
A 25	0,190	23,2	1,2	4,4	3,0	2,0	50
A 26	0,196	24,2	1,2	4,5	3,1	2,0	50
A 27	0,217	25,1	1,2	4,6	3,1	2,0	50
A 28	0,292	25,9	1,5	4,7	3,2	2,0	50
A 30	0,331	27,9	1,5	5,0	3,5	2,0	50