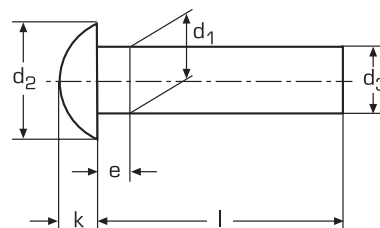


DIN 660

PN 82952



Nit z łbem kulistym
A2 / A4

d2	3,5	5,2	7	8,8	10,5	14
d3 min	1,87	2,87	3,87	4,82	5,82	7,76
e max	1	1,5	2	2,5	3	4
k	1,2	1,8	2,4	3	3,6	4,8

d1	2	3	4	5	6	8
l 4	0,016					
6	0,021	0,052	0,105	0,181	0,286	0,669
8	0,026	0,064	0,125	0,213	0,331	0,669
10	0,031	0,075	0,145	0,245	0,376	0,751
12	0,036	0,087	0,166	0,277	0,421	0,832
14		0,098	0,186	0,309	0,466	0,915
16	0,046	0,111	0,206	0,341	0,511	1,000
18	0,050	0,122	0,226	0,373	0,556	1,080
20	0,055	0,133	0,246	0,405	0,601	1,160
25	0,065	0,161	0,299	0,482	0,716	1,370
28			0,329	0,530		1,490
30			0,349	0,562	0,831	1,570
35			0,400	0,642	0,945	1,770
40				0,720	1,060	1,980
45				0,798	1,175	2,190
50					1,289	2,400
60					1,518	
	500	500	100	100	100	100

Waga 100 sztuk /kg