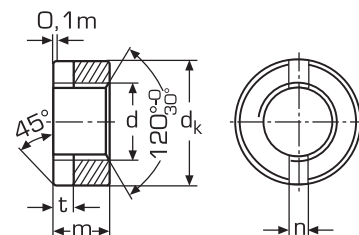


# DIN 546

PN 82463

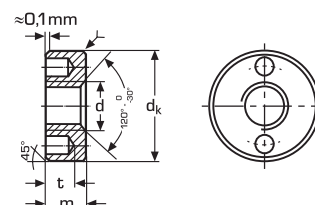


Nakrętka okrągła z nacięciem  
A2 / A4

d1	waga 100 szt. (kg)	dk	m	n	t min	
M 1,6	0,010	3,5	1,6	0,5	0,6	500
M 2	0,016	4,5	2,0	1,0	0,8	500
M 2,5	0,034	5,5	2,2	1,2	0,9	500
M 3	0,037	6,0	2,5	1,2	1,0	500
M 4	0,096	8,0	3,5	1,4	1,2	200
M 5	0,180	9,0	4,2	2,0	1,5	200
M 6	0,273	11,0	5,0	2,5	2,0	200
M 8	0,557	14,0	6,5	3,0	2,5	200
M 10	1,150	18,0	8,0	3,5	3,2	100
M 12	2,150	21,0	10,0	4,0	3,8	100
M 16	3,680	26,0	12,0	4,0	3,8	100
M 20	5,720	32,0	14,0	5,0	4,8	100

# DIN 547

PN 82464



Nakrętka okrągła z otworami  
A2 / A4

d1	waga 100 szt. (kg)	dk	m	t min	
M 5	0,308	12	4,2	2,3	200
M 6	0,493	14	5	2,8	200
M 8	1,050	18	6,5	3,3	200
M 10	1,930	22	8	3,8	100